


ZAŁĄCZNIK DO ZGŁOSZENIA ROBÓT

(w zakresie nie wymagającym zmiany granic pasa drogowego)

**Odbudowa drogi powiatowej nr 1022C relacji Tuchółka –
Bladowo na odcinku od km 0+000 do km 1+500****Uszkodzonej w wyniku nawałnicy z dnia 11/12 sierpnia 2017 roku na terenie
Powiatu Tucholskiego****Wykaz działek:**obręb ewidencyjny **Jeleńcz**, jednostka ewidencyjna **Kęsowo** dz. nr 383,
obręb ewidencyjny **Bladowo**, jednostka ewidencyjna **Tuchola** dz. nr 469/2.**Inwestor:** Zarząd Dróg Powiatowych w Tucholi
ul. Przemysłowa 6
89-500 Tuchola

Starosta Tucholski

Załącznik do Zarządzenia nr 3D.6143.KES.21.2019
z dnia 06.05.2019 r.Z up. Starosty
Maciej Smieszek
Kierownik Referatu Budownictwa

STANOWISKO	IMIĘ I NAZWISKO	NR UPRAWNIEŃ	PODPIS
Projektant branża drogowa	Arkadiusz Malinowski	KUP/0127/OWOD/10 do kierowania robotami w specjalności drogowej bez ograniczeń	

Marzec 2019 r.

egz. 1.

p.o. DYREKTOR
ZARZĄDU DRÓG POWIATOWYCH
Łukasz Olejnik

OPIS TECHNICZNY

1. PODSTAWA OPRACOWANIA

- 1.1 Mapa ewidencyjna w skali 1:5000
- 1.2 Rozporządzenie Ministra Transportu i Gospodarki Morskiej z dnia 2 marca 1999r w sprawie warunków technicznych, jakim powinny odpowiadać drogi publiczne i ich usytuowanie(Dz. U. z 2016.,poz. 124)
- 1.3 Prawo budowlane – ustawa z dnia 7 lipca 1994
- 1.4 Katalog powtarzalnych elementów drogowych CBPBDIM Transprojekt, Warszawa, 1979r
- 1.5 Wizja i pomiary polowe w terenie
- 1.6 Inne obowiązujące przepisy, normy i normatywy
- 1.7 Rozporządzenie Prezesa Rady Ministrów z dnia 17 sierpnia 2017 r. w sprawie gmin poszkodowanych w wyniku działania żywiołu w sierpniu 2017r. , w których stosuje się szczególnie zasady odbudowy, remontów i rozbiórek obiektów budowlanych (Dz.U. z 2017r., poz.1547)
- 1.8 Ustawa z 11 sierpnia 2001r o szczególnych zasadach odbudowy, remontów i rozbiórek obiektów budowlanych zniszczonych lub uszkodzonych w wyniku działania żywiołu (tekst jednolity Dz. U. z 2018r. poz.1345)

2. PRZEDMIOT I ZAKRES OPRACOWANIA

Przedmiotem opracowania jest załącznik do zgłoszenia obejmujący odbudowę drogi powiatowej nr 1022C relacji Tuchółka- Bładowo na odcinku od km 0+000 do km 1+500 w **zakresie nie wymagającym zmian granic pasa drogowego** uszkodzonej w wyniku nawałnicy, która przeszła z nocy z 11/12 sierpnia 2017r na terenie Powiatu Tucholskiego co poparte jest odpowiednim protokołem z dnia 23.08.2017 załączonym do niniejszego opracowania. Przedmiotowa inwestycja położona jest w obrębie ewidencyjnym Jeleńcz , jednostka ewidencyjna Kęsowo, na działce o numerze ewidencyjnym : 383 oraz w obrębie ewidencyjnym Bładowo, jednostka ewidencyjna Tuchola na działce o numerze ewidencyjnym : 469/2, których właścicielem jest Powiat Tucholski.

Nie projektuje się zmiany charakterystycznych parametrów drogi tylko jej odtworzenie do stanu pierwotnego. Zakres prac przewidzianych do remontu nie koliduje z infrastrukturą techniczną w obrębie pasa drogowego.

Zakresem objęto branżowe roboty drogowe związane z:

- a) Odtworzeniem trasy drogi
- d) Wykonaniem odbudowy nawierzchni jedni z mieszanki mineralno asfaltowej
- e) Odbudowa poboczy z kruszyw łamanego gr 10 cm
- f) Odmulenie istniejących rowów przydrożnych
- g) Odbudowa istniejącego progu bez zmiany jego parametrów charakterystycznych

3. PARAMETRY PRZEDMIOTOWE DROGI

Parametry techniczne:

- klasa drogi.....L
- kategoria ruchu.....KR3
- długość drogi1,5 km
- szerokość jezdni.....5,0-5,2 m
- szerokość pobocza utwardzonego 0,75 m

Parametry fizyczne:

- długość drogi1500 m
- powierzchnia jezdni.....7800m²
- powierzchnia poboczy utwardzonych2250m²

4. OPIS STANU ISTNIEJĄCEGO

Po wizji w terenie stwierdzono, iż przedmiotowa droga posiada nawierzchnię bitumiczna szerokości od 5,0-5,2m, pobocza gruntowe zawyżone w stosunku do istniejącej nawierzchni co uniemożliwia prawidłowe odprowadzenie wody z powierzchni jezdni, pobocza uszkodzone w wyniku działania żywiołu. Posiada także istniejące rowy zamulone przez wody spływające z pól przydrożnych oraz nawierzchni drogi. Istniejąca nawierzchni posiada liczne wyboje, ubytki w nawierzchni (głównie przy krawędzi jezdni- obłamane krawędzie) spękania siatkowe, odbite. Posiada także nierówności w profilu podłużnym i poprzecznym. Odwodnienie nawierzchni- powierzchniowe poprzez spadki poprzeczne i podłużne na przylegający teren.

5. OPIS PRZYJĘTYCH ROZWIĄZAŃ

5.1 Przebieg drogi w planie:

Odbudowę drogi zlokalizowano w istniejącym pasie drogowym. Opracowanie obejmuje:

- a) Odtworzenie trasy drogi powiatowej
- b) frezowanie nawierzchni – na odcinku o przekroju ulicznym
- c) odbudowa nawierzchni poprzez ułożenie nowej nawierzchni z masy mineralno-asfaltowej
- d) odbudowa zjazdów i skrzyżowań
- e) odbudowa poboczy
- f) odmulenie istniejących rowów przydrożnych

Opracowanie nie obejmuje zmian w parametrach istniejących zjazdów do posesji oraz kolizji z drzewostanem. Zakres odbudowy drogi ilustruje załącznik graficzny w skali 1:5000. Odbudowa przedmiotowej drogi wykonana zostanie na podstawie ustawy z dnia 11 sierpnia 2001r o szczególnych zasadach odbudowy, remontów i rozbiórek obiektów budowlanych zniszczonych lub uszkodzonych w wyniku działania żywiołu (tekst jednolity Dz.U. z 2018r. poz.1345) oraz zgodnie z Rozporządzeniem Prezesa Rady Ministrów z dnia 17 sierpnia 2017r. w sprawie gmin poszkodowanych w wyniku działania żywiołu w sierpniu 2017r w których stosuje się szczególnie zasady odbudowy, remontów i rozbiórek obiektów budowlanych (Dz. U. z 2017r. poz. 1547).

5.2 Przekrój podłużny

Niweletę drogi powiatowej przyjęto w oparciu o istniejącą niweletę, pochylenia podłużne istniejące i potrzebę włączenia się do istniejącej nawierzchni. **Odprowadzenie wód opadowych z remontowanej nawierzchni projektuje powierzchniowo na dotychczasowych zasadach na przylegający teren.**

5.3 Droga w przekroju poprzecznym

Przyjęto następujące warstwy konstrukcyjne

- Warstwa wiążąca z betonu asfaltowego AC 16 W wg WT 2 2014 dla ruchu kategorii KR 3 grubości 4,0 cm,
- Warstwa ścieralna z betonu asfaltowego AC 11 S wg WT 2: 2014 dla ruchu kategorii KR 3 grubości 4,0 cm

6. OZNAKOWANIE PIONOWE

Nie projektuje się zmiany obowiązującej stałej organizacji ruchu wydanej przez Starostę Tucholskiego nr. RD.5420-I-22/10 z dnia 29.07.2010r.

7. POBOCZA UTWARDZONE ORAZ ROBOTY WYKOŃCZENIOWE

Na podstawowym ciągu drogi gminnej zaprojektowano do odbudowy pobocza utwardzone z kruszywa łamanego stabilizowanego mechanicznie gr 10 cm . Spadek projektowanego pobocza 6-8%. . Po zakończeniu prac związanych z odbudową poboczy należy dokonać plantowania poboczy zarazem dokonać odmulenia istniejących rowów. Należy kalkulować odmulenie istniejących rowów w ilości 0,4m³/mb wraz z wywozem nadmiaru urobku poza obręb budowy.

8 . Urządzenia Obce

Odbudowa istniejącej nawierzchni nie powoduje ingerencji w urządzenia znajdujące się w pasie drogi powiatowej ponieważ nie projektuje się zmiany charakterystycznych elementów drogi. tylko jej odtworzenie do stanu pierwotnego.

9 . Uwagi Końcowe

Planowane przedsięwzięcie realizowane jest w Krajeńskim Parku Krajobrazowym , uwzględnia nakazy i zakazy z tym związane.

Remont drogi gminnej nie jest ujęty w wykazie przedsięwzięć określonych w Rozporządzeniu Rady Ministrów z dnia 9 listopada 2010r w sprawie przedsięwzięć mogących znacząco oddziaływać na środowisko (tekst jednolity U: Dz.U. z 2016r., poz. 71)

Przedmiotowa inwestycja nie znajduje się w wykazie przedsięwzięć wyszczególnionych w załączniku nr I i II Dyrektywy parlamentu Europejskiego i Rady 2011/92/UE z dnia 13 grudnia 2011r w sprawie oceny skutków wywieranych przez niektóre przedsięwzięcia publiczne i prywatne na środowisko. W związku z tym realizacja planowanego przedsięwzięcia nie wymaga decyzji o środowiskowych uwarunkowaniach w myśl art. 71 ust.2 i art.72 ust.1 ustawy z dnia 3 października 2008r. o udostępnieniu informacji o środowisku i jego ochronie, udziale społeczeństwa w ochronie środowiska oraz ocenach oddziaływania na środowisko (teks jednolity: Dz. U. z 2017r, poz.1405

Działki powyższe nie znajdują się w strefie ochrony konserwatorskiej.

Zgodnie z art. 30 ust. 7 Prawa budowlanego Prawo Budowlane – ustawa z dnia 7 lipca 1994r dla działek o numerach 383, 469/2 nie obowiązuje miejscowy plan zagospodarowania przestrzennego, a realizacja zamierzenia inwestycyjnego nie spowoduje:

- zagrożenia bezpieczeństwa ludzi i mienia,
- pogorszenia stanu środowiska lub stanu zachowania zabytków ,
- pogorszenia warunków zdrowotno-sanitarnych,
- wprowadzenia, utrwalenia bądź zwiększenia ograniczeń lub uciążliwości dla terenów sąsiednich.

10 . Uwagi i wytyczne dla Wykonawcy

- Wszystkie wbudowane materiały i urządzenia powinny mieć aktualne dopuszczenia od stosowania w budownictwie w Polsce, atesty, aprobaty techniczne, deklaracje zgodności,
- W trakcie wykonywania robót należy przestrzegać przepisów BHP
- Realizacja zadania nie wymaga zamknięcia drogi na okres układania nawierzchni. Obowiązkiem wykonawcy będzie wykonanie czasowej organizacji ruchu na czas budowy zatwierdzonej przez Starostę Tucholskiego,
- Wyznaczenie stref niebezpiecznych przed podjęciem prac budowlanych ze względu na zagrożenie publiczne.
- Odbudowa drogi przy zachowaniu parametrów istniejącej drogi
- Zabezpieczyć i oznakować roboty prowadzone w pasie drogowym, przy zajęciu częściowym pasa ruchu i zachowaniu przejezdności drogi zapewnić kierowanie ruchem, a przy prowadzeniu robót na całej szerokości pasa drogowego zapewnić alternatywne dojazdy.

KIEROWNIK
DZIAŁU TECHNICZNEGO

mgr inż. Arkadiusz Malinowski



Przeglądanie adresów

DP 1022C
← ZATLWO

← KŁOSZÓ

Tuchółka

DP 1022C

KIEROWNIK
DZIAŁU TECHNICZNEGO
mgr inż. Arkadiusz Malinowski

SKALA 1:10000 N: 53°34'29.00" E: 17°45'21.57" [100 m]



PROGRAM REGIONALNY
NARODOWA STRATEGIA SPÓJNOŚCI



WOJEWÓDZTWO
KUJAWSKO-POMORSKIE



UNIA EUROPEJSKA
Europejski Fundusz Regionalny

Starosta Tucholski
(3)

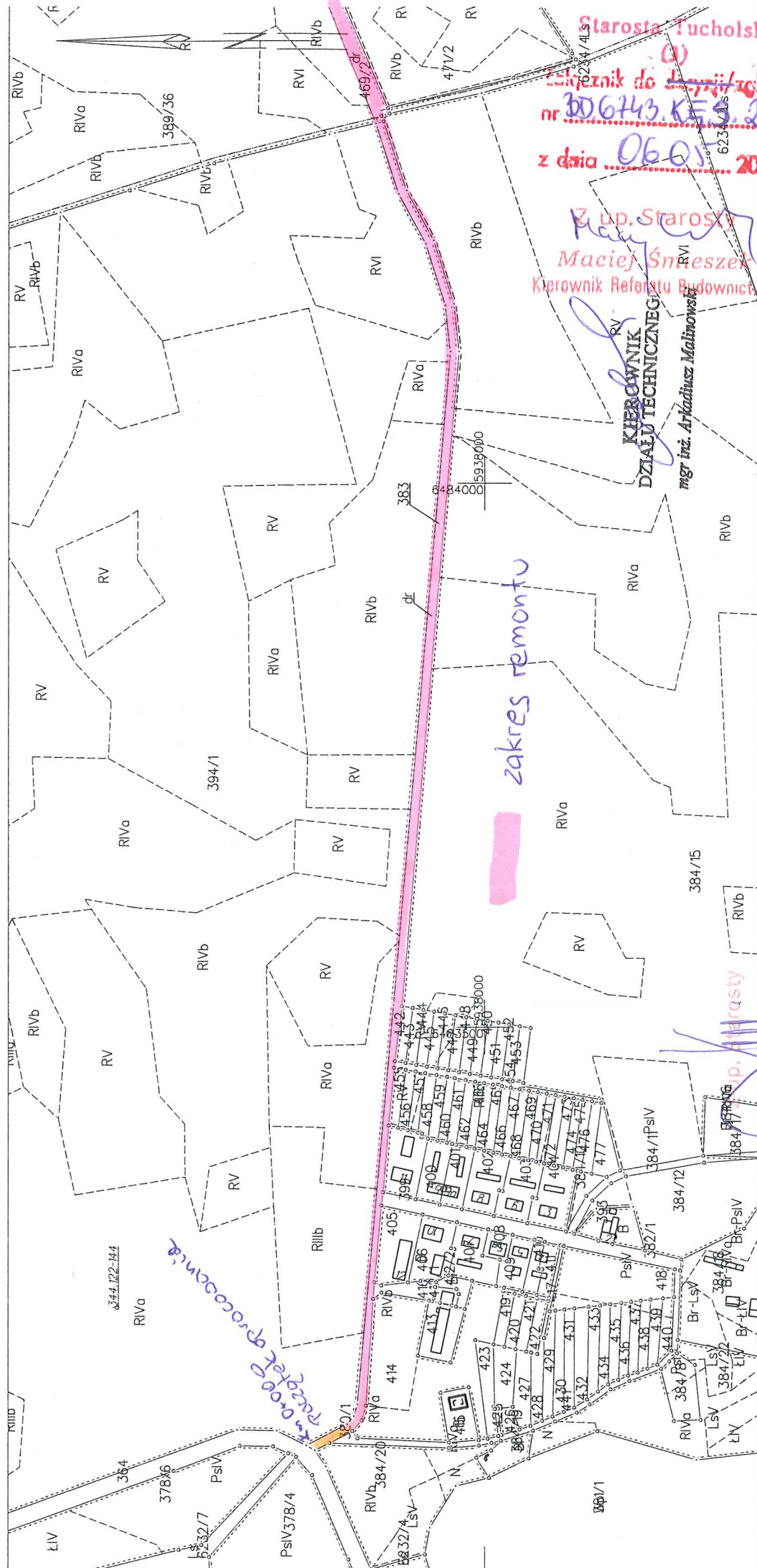
Województwo: kujawsko-pomorskie
Powiat: tucholski
Jednostka ewidencyjna: 041603_2, Kęsowo
Obręb: 0002, Jeleńcz
Działka: 383

Starosta Tucholski

MAPA EWIDENCYJNA

SKALA 1:5000

Układ odniesienia: PL-ETRF89, układ wsp. płaskich: PL-2000 strefa 6 (18°), układ wys.: PL-KRON86-NH



Starosta Tucholski
Inspektor do Spraw Ewidencji
nr 306743.KES.21.2019
z dnia 06.03.2019 r.

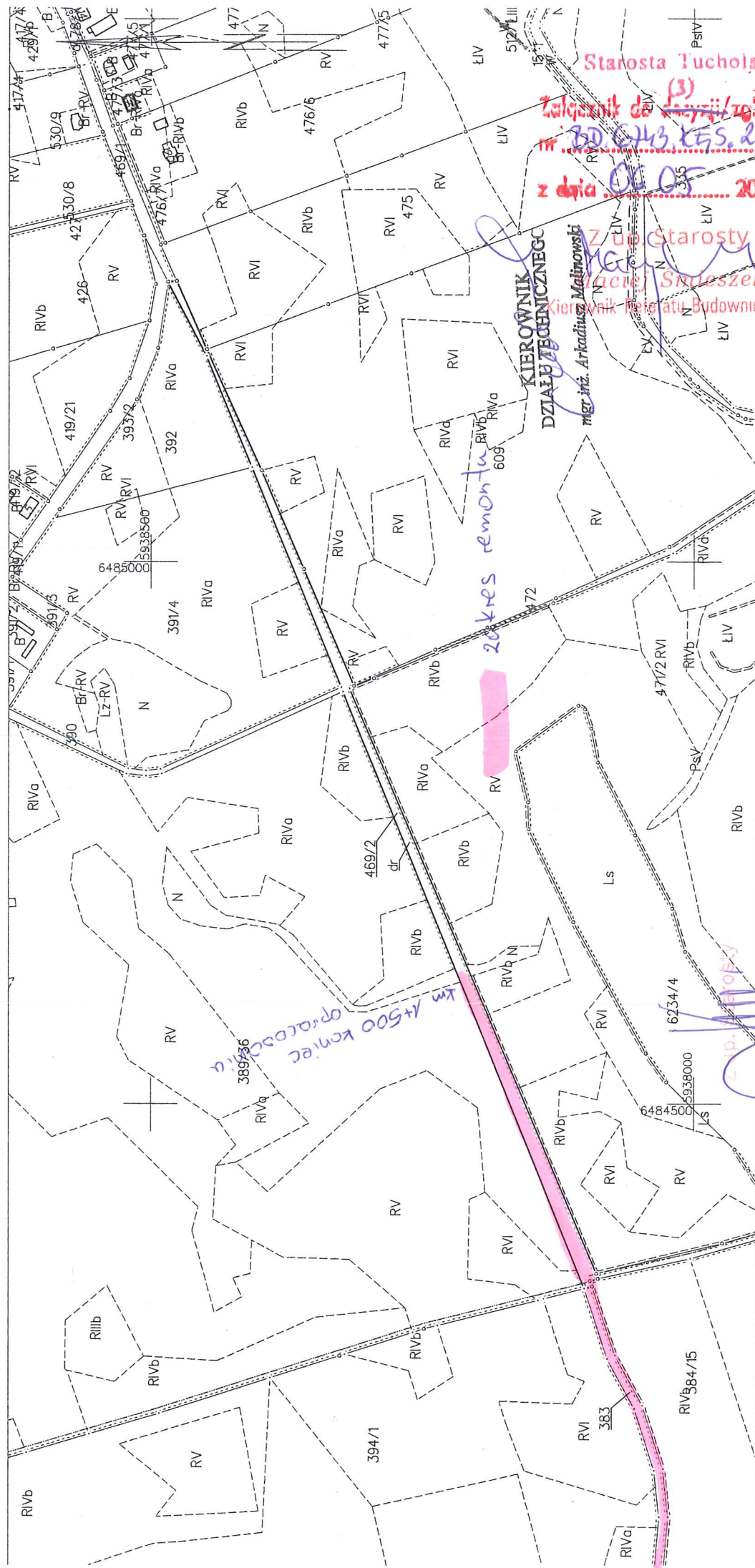
Z up. Starosty
Maciej Śnieżek
Kierownik Referatu Budownictwa
KIEROWNIK
DZIAŁU TECHNICZNEGO
mgr inż. Arkadiusz Malinowski

Leszek Dubicki
inspektor
18.03.2019

MAPA EWIDENCYJNA

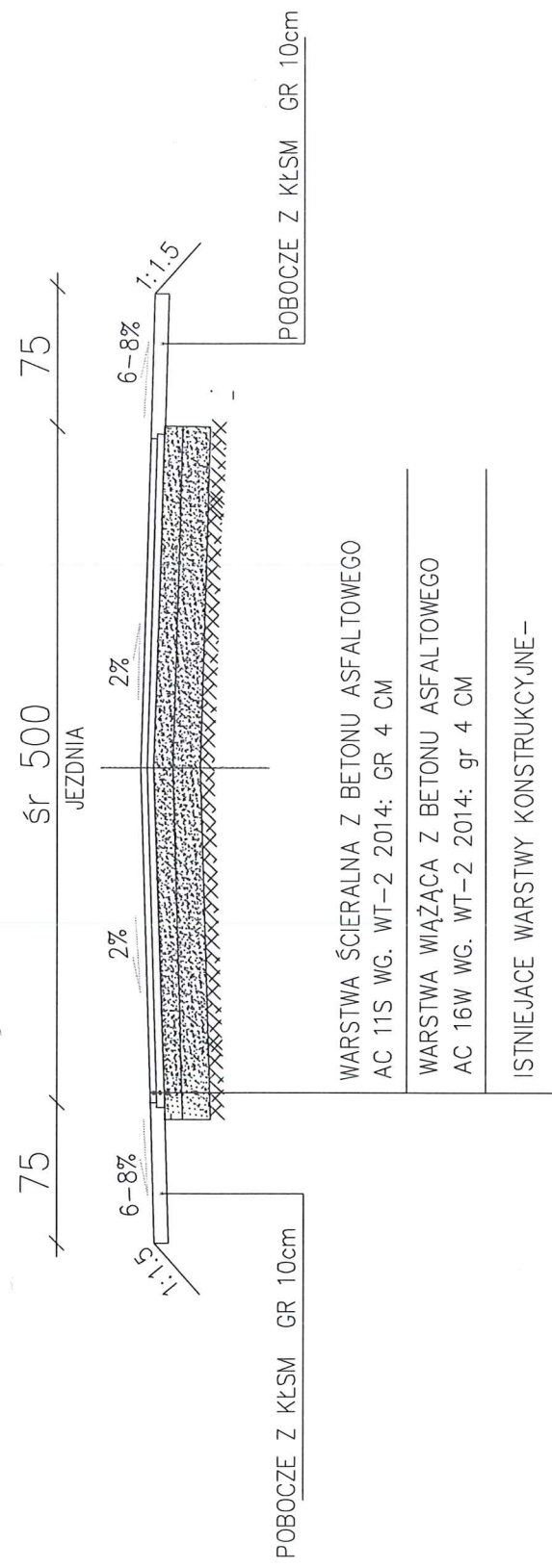
SKALA 1:5000

Układ odniesienia: PL-ETRF89, układ wsp. płaskich: PL-2000 strefa 6 (18°), układ wys.: PL-KRON86-NH



Tuchola dn. 18.03.2019
Sporządził(a) wydruk: Patrycja Szwaracka

PRZEKROJ KONSTRUKCYJNY DROGI NR 1



Na odcinku istniejącego chodnika, skrzyżowan projektuje sie frezowanie plantujące gr śr 5cm

Inwestor:	ZARZĄD DRÓG POWIATOWYCH W TUCHOLI ul. PRZEMYSŁOWA 6 89-500 Tuchola		
Temat:	Odbudow drogi powiatowej nr 1022C relacji Tuchółka Bładowo na odcinku od km 0+000 do km 1+500		
Brutto:	DROGOWA		
Tytuł rysunku:	Przekrój normalny		
Funkcja	Imię i Nazwisko	Numer uprawnień	Podpis
OPRACOWAŁ	mgr inż. Arkadiusz Malinowski	-	
data	nr umowy	nr rys.	3,1
03.2019	-		

PROTOKÓŁ

z przeprowadzonej wizji lokalnej w dniu 23.08.2017 r. dotyczącej szkód powstałych na drodze powiatowej 1022C w wyniku nawalnych opadów deszczu i wystąpienia trąb powietrznych jakie przeszły 11/12 sierpnia br. na terenie Powiatu Tucholskiego

Dokonana została wizja lokalna na terenie gminy Kęsowo. Podczas przeglądu komisja stwierdziła wystąpienie zniszczeń na drodze powiatowej nr 1022C Bładowo – Tuchółka na odcinku od km 0+000 do km 1+500

Celem wizji było stwierdzenie zniszczeń i oszacowanie wysokości nakładów na odtworzenie pierwotnego stanu w/w odcinka drogi.

Komisja w składzie:

1. Zenon Poturalski – Wicestarosta Tucholski.
2. Krzysztof Kociński – Powiatowy Inspektor Nadzoru Budowlanego w Tucholi,
3. Jarosław Piotrowski – Inspektor ds. zarządzania kryzysowego w Starostwie Powiatowym w Tucholi,
4. Łukasz Olejnik – p.o. Dyrektora Zarządu Dróg Powiatowych w Tucholi.

Podczas wizji lokalnej w terenie komisja stwierdziła następujące uszkodzenia pasa drogi:

- nawierzchnia drogi zdeformowana, liczne wyboje, zapadnięcia się nawierzchni, spękania, ubytki w nawierzchni;
- obłamane krawędzie nawierzchni i wykruszenia spowodowane spływem wody;
- brak stabilności jezdni i poboczy,
- zaniżenia, zastoiska wody oraz wyżłobienia w pasie drogowym

Ustalenia komisji:

1. Stan techniczny odcinka drogi stwarza zagrożenie dla użytkowników dróg.
2. Zabezpieczyć odcinki przełomowe i zaniżenia przez ustawienie znaków ostrzegawczych i ograniczenie prędkości.
3. Komisja stwierdza konieczność wykonania remontu całego wskazanego odcinka do stanu bezpiecznej używalności.
4. Rozwiązać odprowadzanie wody z pasa drogowego.
5. Komisja szacuje wartość poniesionych strat na kwotę ok 1,5mln złotych

.....zgodnie z oryginałem

Data: 26.08.2017 podpis: Chelichowski

Podpisy komisji:

WICESTAROSTA TUCHOLSKI

Zerem Poturański

1.....

POWIATOWY INSPEKTOR
NADZORU BUDOWLANEGO
w Tucholi

mgr inż. Krzysztof Kociński

2.....

Inspektor ds. drogowych

Jarosław Piotrowski

3.....

p.o. DYREKTOR
ZARZĄDU DRÓG POWIATOWYCH

4.....Łukasz Głęjski.....

Stwierdzam zgodność kopii z oryginałem.

data 26.04.2018 podpis ..Czuli L.

Tuchola, dnia 29.07.2010 r.

RD. 5420 -I - 22/10

Na podstawie art. 10 ust. 5 ustawy z dnia 20 czerwca 1997 r. – Prawo o ruchu drogowym (Dz. U. z 2005 r. Nr 108, poz. 908 z późn. zm.) i § 6 ust. 1 Rozporządzenia Ministra Infrastruktury z dnia 23 września 2003 r. w sprawie szczegółowych warunków zarządzania ruchem na drogach oraz wykonywania nadzoru nad tym zarządzaniem (Dz. U. z 2003 r. Nr 177, poz. 1729),

zatwierdzam

przedstawiony przez Zarząd Dróg Powiatowych w Tucholi, z siedzibą na ul. Przemysłowej 6, projekt stałej organizacji ruchu dotyczący utwardzonych dróg powiatowych na terenie Powiatu Tucholskiego.

Projekt został opracowany zgodnie z § 5 ust. 1 ww. rozporządzenia i rozporządzenia Ministra Infrastruktury z dnia 3 lipca 2003 r. w sprawie szczegółowych warunków technicznych dla znaków i sygnałów drogowych oraz urządzeń bezpieczeństwa ruchu drogowego i warunków ich umieszczania na drogach (Dz. U. Nr 220, poz. 2181)

Zatwierdzona organizacja ruchu ma charakter stały i aktualnie obowiązuje.

z up. Starosty
Tadeusz Zaborowski
Wicestarosta

Załącznik: 1 egzemplarz projektu

Otrzymują:

1. Zarząd Dróg Powiatowych, ul. Przemysłowa 6, 89-500 Tuchola,
2. KPP w Tucholi,
3. a/a.

...zgodnie z oryginałem

dn. 26.08.2010 podpis

[Podpis]