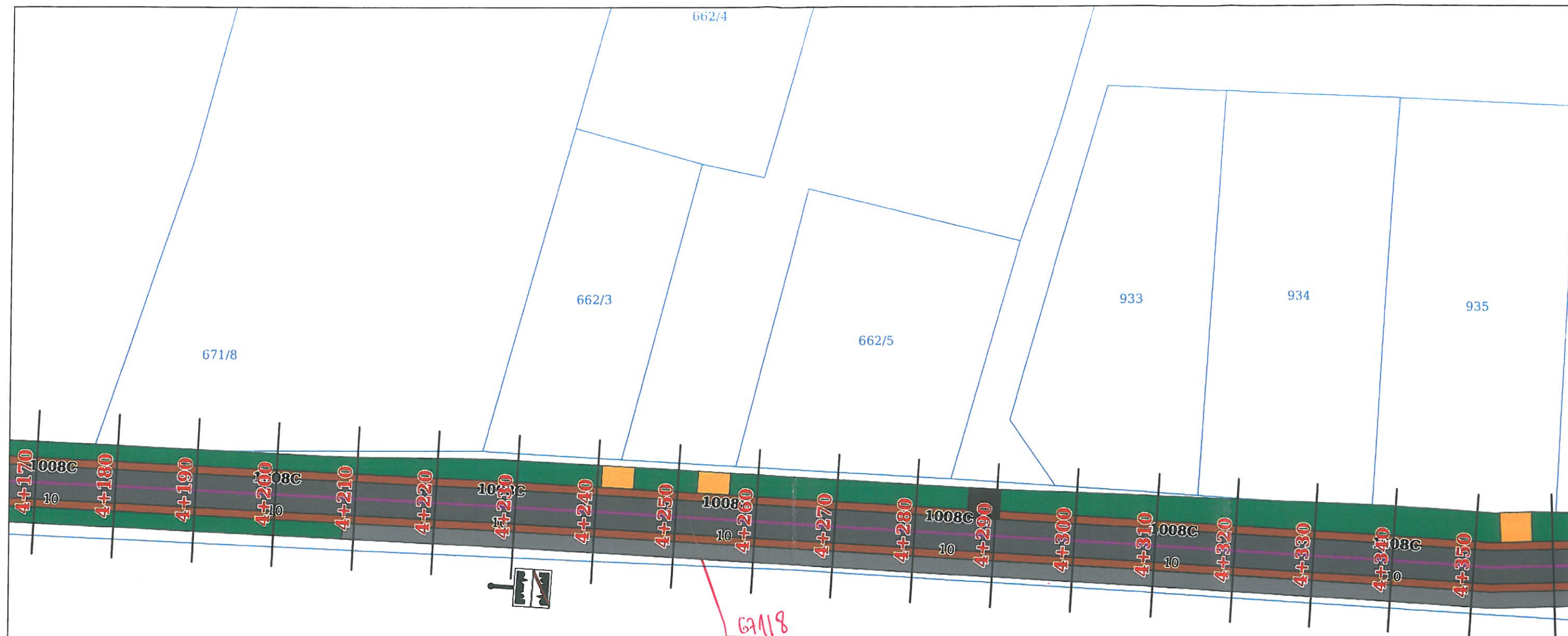


KIEROWNIK  
DZIAŁU TECHNICZNEGO  
mgr inż. Arkadiusz Malinowski

Temat opracowania:		Odbudowa drogi powiatowej nr 1008C Legbąd -Woźniwoda od km 0+005 do km 10+544	
Tytuł rysunku:		Plan sytuacyjny	Nr rys. 2.25
BD	mgr inż. Arkadiusz Malinowski	[Signature]	Skala:
Projektant:	uprawnienia budowlane		1:500
	nr KUP/0127/OWOD/10		Data:
	do kierowania robotami bez ograniczeń w		Sierpień 2019 r.
	specjalności inżynierskiej drogowej		

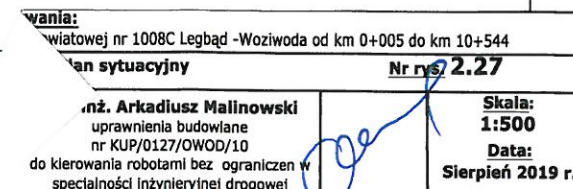


KIEROWNIK  
DZIAŁU TECHNICZNEGO  
mgr inż. Arkadiusz Malinowski

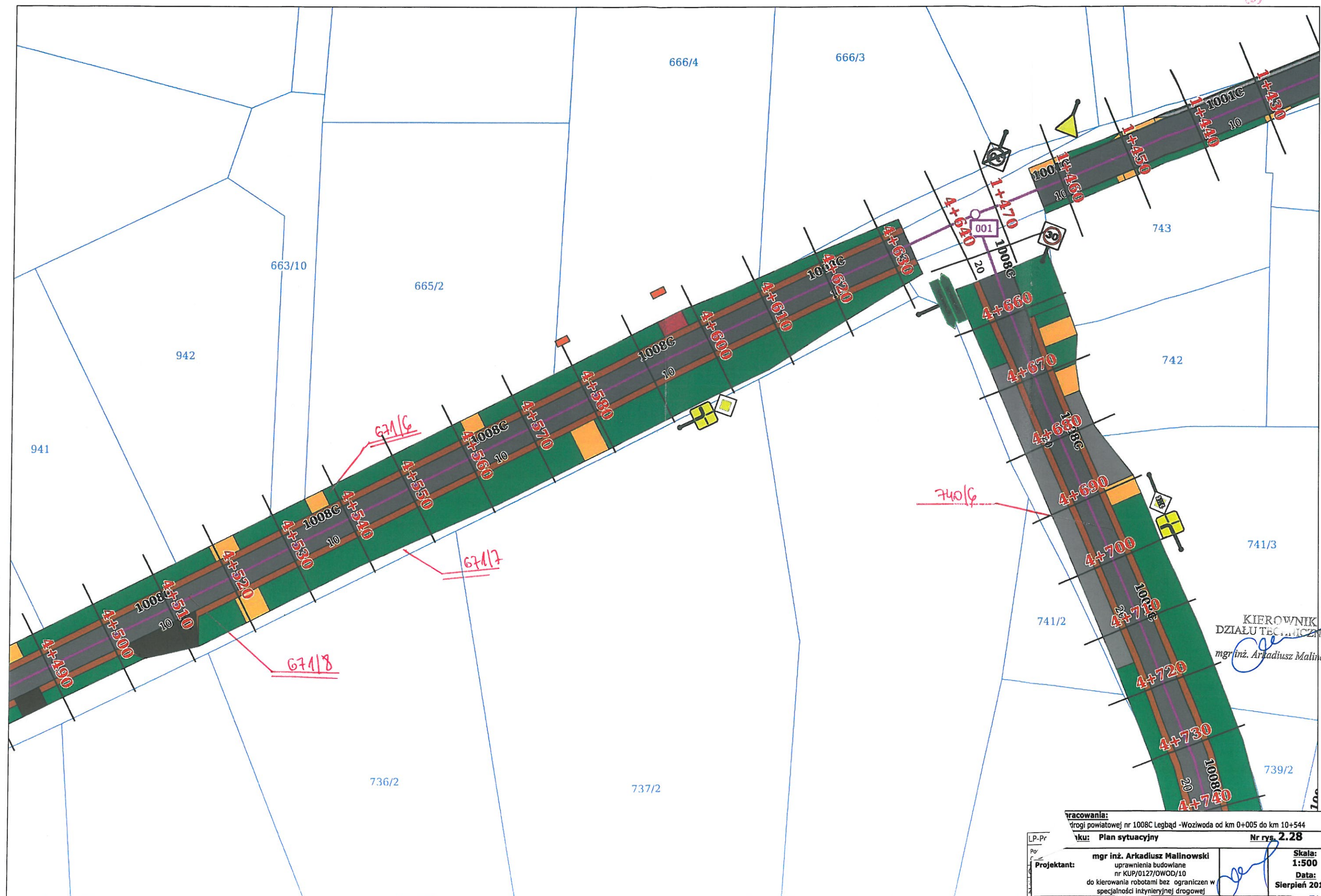
Pracę opracowania:  
drogi powiatowej nr 1008C Legbąd -Woźniwoda od km 0+005 do km 10+544

Wzrost rysunku: Plan sytuacyjny		Nr rys. 2.26
BD	mgr inż. Arkadiusz Malinowski	Skala:
Projektant:	uprawnienia budowlane	1:500
	nr KUP/0127/DWOD/10	Data:
	do kierowania robotami bez ograniczeń w	Sierpień 2019 r.
	specjalności inżynierskiej drogowej	







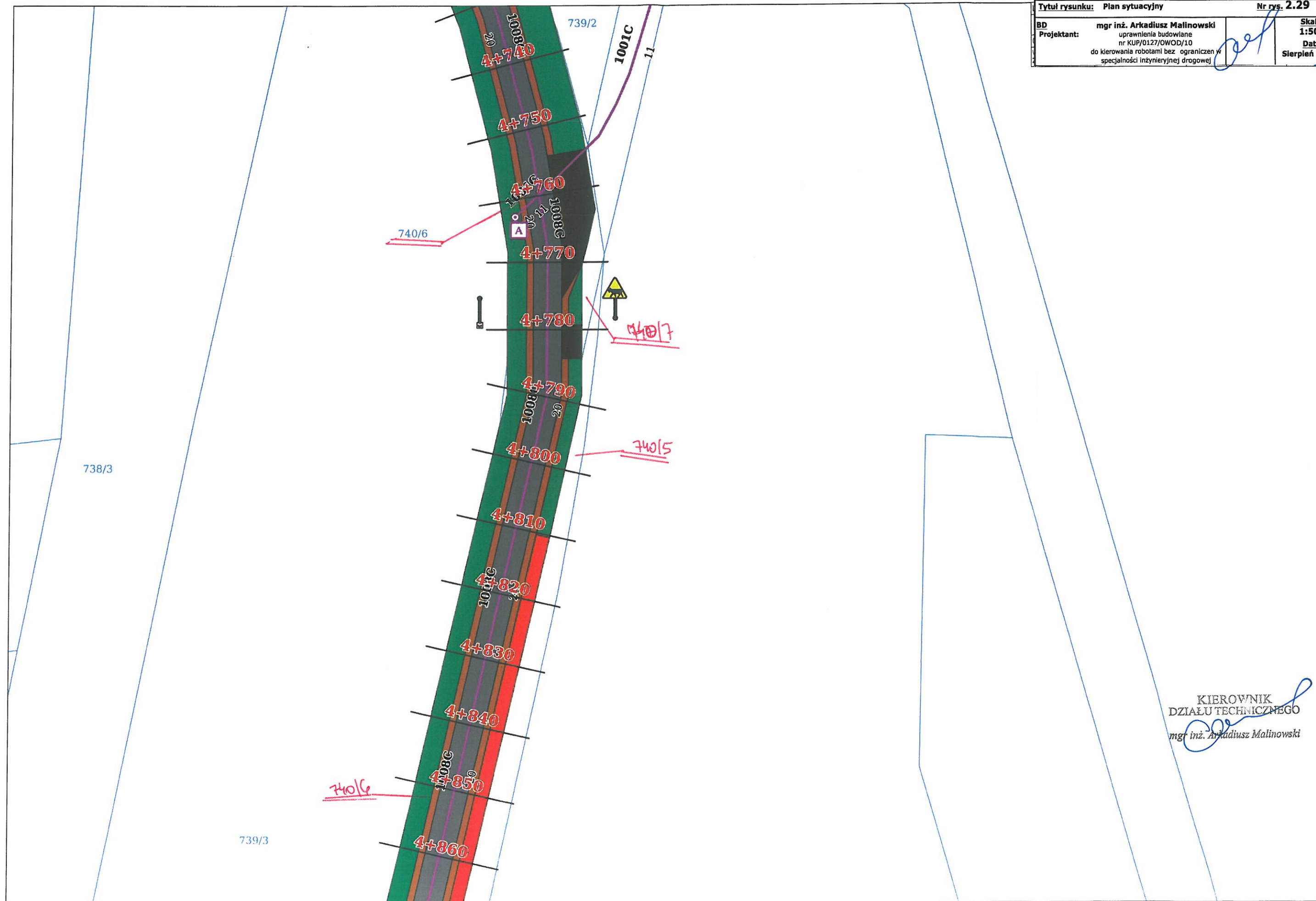


Pracowania:  
drogi powiatowej nr 1008C Legbąd - Wozivoda od km 0+005 do km 10+544

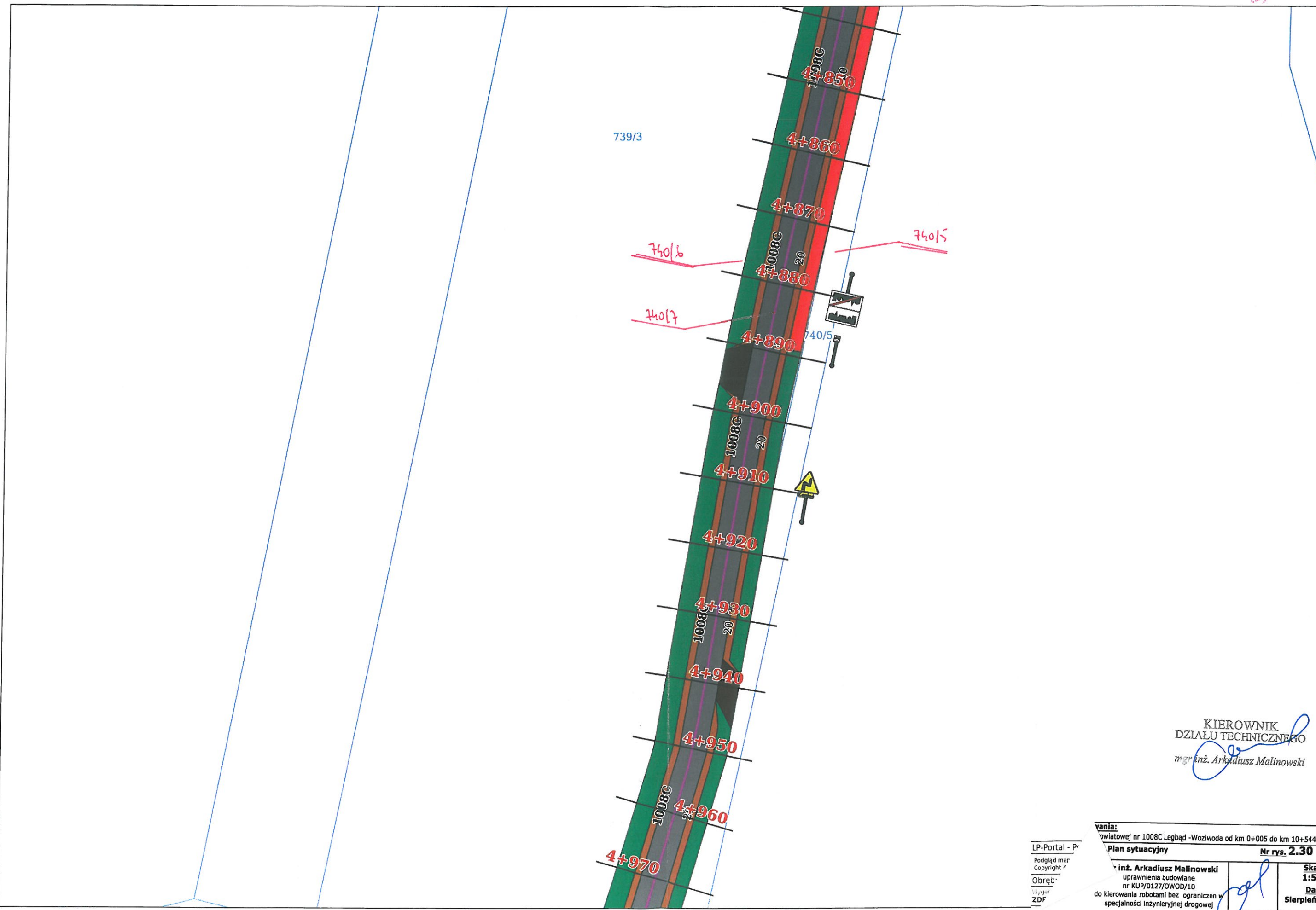
LP.Pr	tytuł: Plan sytuacyjny	Nr rys. 2.28
Projektant:	mgr inż. Arkadiusz Malinowski uprawnienia budowlane nr KUP/0127/OWOD/10 do kierowania robotami bez ograniczeń w specjalności inżynierskiej drogowej	Skala: 1:500 Data: Sierpień 2019 r.



Temat opracowania:		
Odbudowa drogi powiatowej nr 1008C Legbąd - Wozivoda od km 0+005 do km 10+544		
Tytuł rysunku: Plan sytuacyjny		Nr rys. 2.29
BD	mgr inż. Arkadiusz Malinowski	
Projektant:	uprawnienia budowlane nr KUP/0127/OWOD/10	
do kierowania robotami bez ograniczeń w specjalności inżynierskiej drogowej		Skala: 1:500
		Data: Sierpień 2019 r.



KIEROWNIK  
DZIAŁU TECHNICZNEGO  
mgr inż. Arkadiusz Malinowski



KIEROWNIK  
DZIAŁU TECHNICZNEGO  
*mgr inż. Arkadiusz Malinowski*

LP-Portal - Pr  
Podgląd map  
Copyright  
Obreń  
ZDF

Plan sytuacyjny		Nr rys. 2.30	
inż. Arkadiusz Malinowski		Skala:	
uprawnienia budowlane		1:500	
nr KUP/0127/OWOD/10		Data:	
do kierowania robotami bez ograniczeń w		Sierpień 2019 r.	
specjalności inżynierskiej drogowej			